



Opracowanie programu funkcjonalno-użytkowego oraz koncepcji programowo-przestrzennej parkingu przewidzianego do realizacji przy ulicy Dworcowej w Sędziszowie

VOSTOK.DESIGN | ul. Syrokomli 7/2, 30-102 Kraków | 573 260 59 81 NIP | www.vostok.design

LEGENDA

zakres opracowania

obszar oddziaływania inwestycji

156/22 granice oraz umery nowowydzielanych działek w ramach odrębnego opracowania

odległość 16 m granicy działki nr 156/32 od sąsiednich działek budowlanych

elementy do rozbiórki

likwidacja istniejącej sieci elektrycznej

projektowana balustrada wokół muru oporowego

powierzchnia biologicznie czynna

projektowana jezdnia drogi wewnętrznej

projektowane chodniki wzdłuż drogi wewnętrznej

projektowana powierzchnia utwardzona w obrębie parkingu

wyznaczone strefy dla ruchu pieszych w obrębie parkingu, malowane na kolor żółty

ciąg pieszo jezdny

projektowany chodnik

projektowane miejsca parkingowe

projektowane miejsca parkingowe przeznaczone dla samochodów elektrycznych

projektowane miejsca postojowe dla rowerów

klatka schodowa

winda

pom. porządkowe

WC

projektowana budowlana - komórki lokatorskie

istniejąca nawierzchnia utwardzona do zachowania

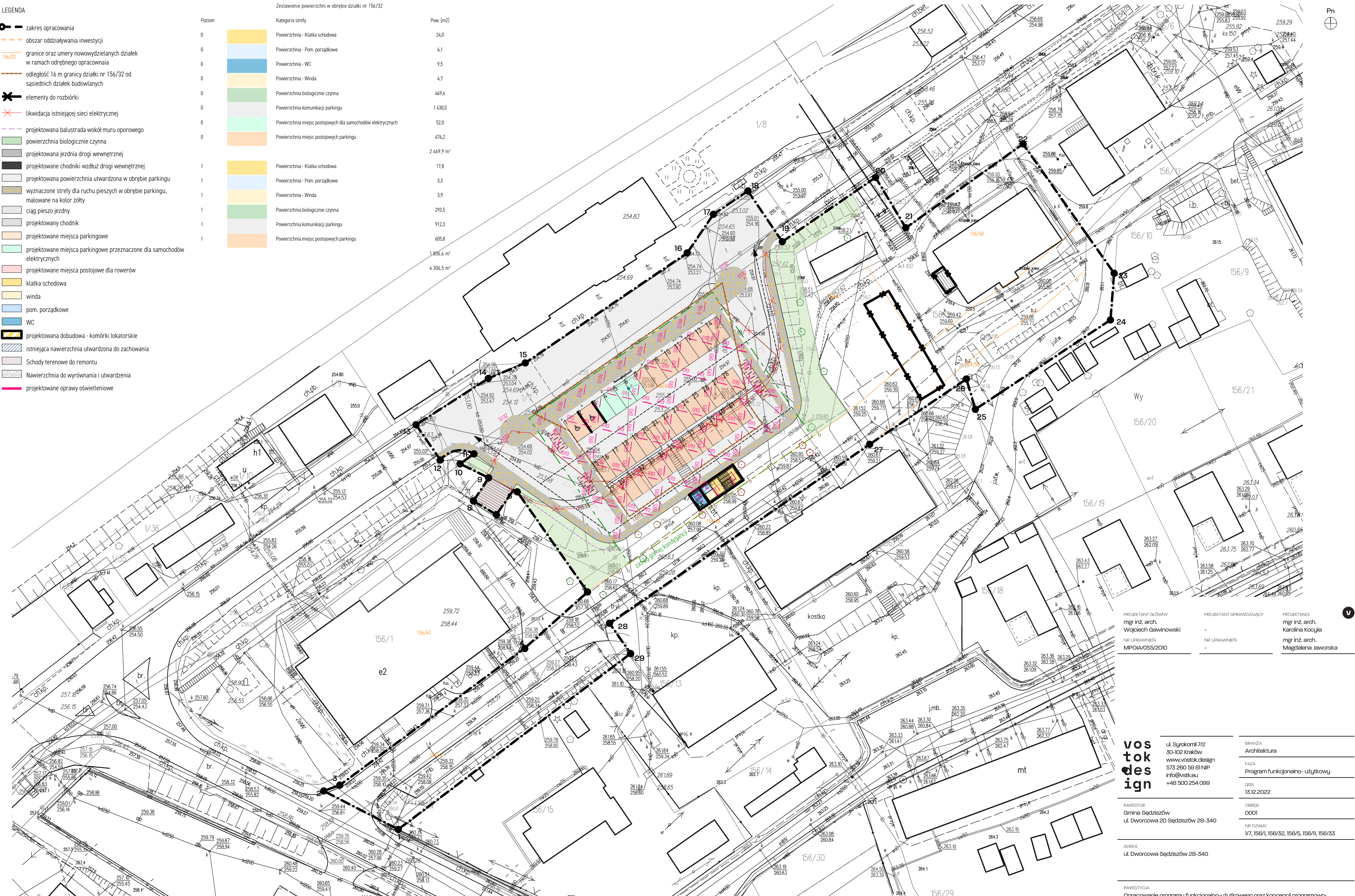
Schody terenowe do remontu

Nawierzchnia do wyrównania i utwardzenia

projektowane oprawy oświetleniowe

Poziom	Kategoria strefy	Pow. [m2]
0	Powierzchnia - Klatka schodowa	24,0
0	Powierzchnia - Pom. porządkowe	4,1
0	Powierzchnia - WC	9,5
0	Powierzchnia - Winda	4,7
0	Powierzchnia biologicznie czynna	469,4
0	Powierzchnia komunikacji parkingu	1 430,0
0	Powierzchnia miejsc postojowych dla samochodów elektrycznych	52,0
0	Powierzchnia miejsc postojowych parkingu	476,2
		2 469,9 m ²
1	Powierzchnia - Klatka schodowa	17,8
1	Powierzchnia - Pom. porządkowe	3,3
1	Powierzchnia - Winda	3,9
1	Powierzchnia biologicznie czynna	293,5
1	Powierzchnia komunikacji parkingu	912,3
1	Powierzchnia miejsc postojowych parkingu	605,8
		1 836,6 m ²
		4 306,5 m ²

Zestawienie powierzchni w obrębie działki nr 156/32



PROJEKTANT GŁÓWNY
mgr inż. arch.
Wojciech Gawinowski
NR UPRAWNIENI
MPOIA/055/2010

PROJEKTANT SPRAWDZAJĄCY
-
NR UPRAWNIENI
-

PROJEKTANT
mgr inż. arch.
Karolina Kocyla
mgr inż. arch.
Magdalena Jaworska

**vos
tok
des
ign**

ul. Syrokomi 7/2
30-102 Kraków
www.vostok.design
573 260 59 81 NIP
info@vstok.eu
+48 500 254 099

BRANŻA
Architektura

FAZA
Program funkcjonalno- użytkowy

DATA
13.12.2022

INWESTOR
Gmina Sędziszów
ul. Dworcowa 20 Sędziszów 28-340

OBIEKT
0001

NR DZIAŁKI
1/7, 156/1, 156/32, 156/5, 156/11, 156/33

ADRES
ul. Dworcowa Sędziszów 28-340

INWESTYCJA

Opracowanie programu funkcjonalno-użytkowego oraz koncepcji programowo-przestrzennej parkingu przewidzianego do realizacji przy ulicy Dworcowej w Sędziszowie

RYSUNEK

Zagospodarowanie - poziom 0

NR RYSUNKU

A.k.3.2

SKALA

1:500

REWIZJA

STRONA

LEGENDA OPRAW:
G98 - Oprawa typ SIRIUS LED 330 840 3300lm 29W IP54
G93 - Oprawa typ FX35-P1517 0/100 IP54 2200 840 C2.5 OP DALI
G106 - Oprawa typ FX45-P2026 0/100 IP54 4000 840 C2.5 OP DALI
G130 - Oprawa typ Light Linear PT 3 Street and area luminaires LED 840 S3.5W T3 DALI, h=4m
G131 - Oprawa typ Light Linear PT 5 Street and area luminaires LED 840 2x53.5W T3 DALI, h=4m
G132 - Oprawa typ POSTE 3 LED 29W (h=1m)

LEGENDA

zakres opracowania

obszar oddziaływania inwestycji

156/22 granice oraz umery nowowydzielanych działek w ramach odrębnego opracowania

odległość 16 m granicy działki nr 156/32 od sąsiednich działek budowlanych

elementy do rozbiórki

likwidacja istniejącej sieci elektrycznej

projektowana balustrada wokół muru oporowego

powierzchnia biologicznie czynna

projektowana jezdnia drogi wewnętrznej

projektowane chodniki wzdłuż drogi wewnętrznej

projektowana powierzchnia utwardzona w obrębie parkingu

wyznaczone strefy dla ruchu pieszych w obrębie parkingu, malowane na kolor żółty

ciąg pieszo jezdny

projektowany chodnik

projektowane miejsca parkingowe

projektowane miejsca parkingowe przeznaczone dla samochodów elektrycznych

projektowane miejsca postojowe dla rowerów

klatka schodowa

winda

pom. porządkowe

WC

projektowana budowlana - komórki lokatorskie

istniejąca nawierzchnia utwardzona do zachowania

Schody terenowe do remontu

Nawierzchnia do wyrównania i utwardzenia

projektowane oprawy oświetleniowe

Zestawienie powierzchni w obrębie działki nr 156/32

Kategoria strefy

Pow. [m2]

Powierzchnia - Klatka schodowa

Powierzchnia - Pom. porządkowe

Powierzchnia - WC

Powierzchnia - Winda

Powierzchnia biologicznie czynna

Powierzchnia komunikacji parkingu

Powierzchnia miejsc postojowych dla samochodów elektrycznych

Powierzchnia miejsc postojowych parkingu

Powierzchnia - Klatka schodowa

Powierzchnia - Pom. porządkowe

Powierzchnia - Winda

Powierzchnia biologicznie czynna

Powierzchnia komunikacji parkingu

Powierzchnia miejsc postojowych parkingu

24,0

4,1

9,5

4,7

469,4

1 430,0

52,0

476,2

2 469,9 m²

17,8

3,3

3,9

293,5

912,3

605,8

1 836,6 m²4 306,5 m²

Zestawienie powierzchni w obrębie opracowania poza działką nr 156/32

Pow. [m2]

Powierzchnia biologicznie czynna

Powierzchnia projektowanych utwardzeń w odrębnie nowoprojektowanej drogi

Powierzchnia utwardzona w obrębie projektowanego parkingu poza działką nr 156/32

Powierzchnia miejsc postojowych zlokalizowanych na działce 156/6

Powierzchnia utwardzeń w obrębie działki 156/6

Powierzchnia do wyrównania i utwardzenia w obrębie nowo wytyczanej działki nr 156/50

Powierzchnia projektowanej dobudowy

88,3

134,9

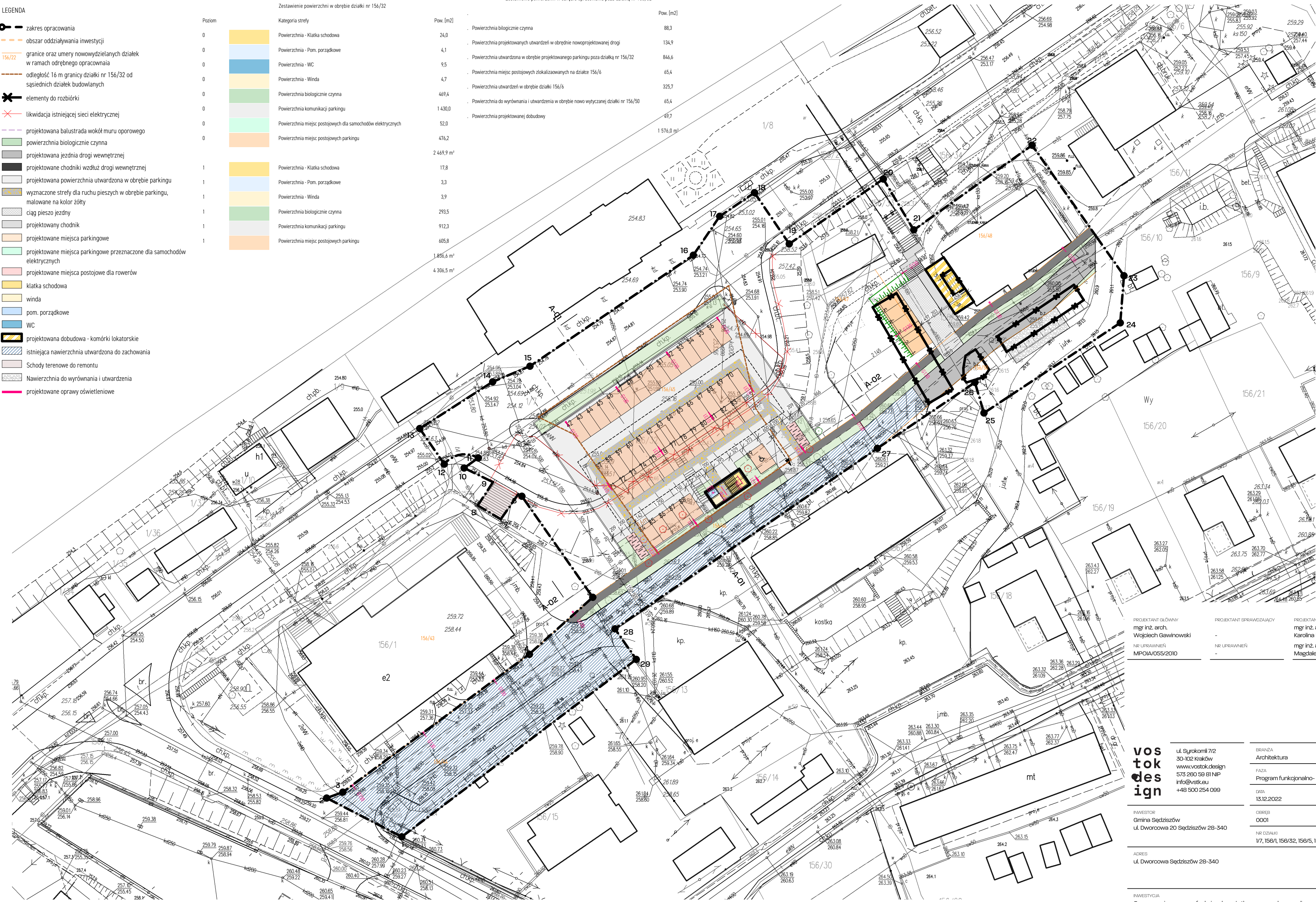
846,6

65,4

325,7

65,4

49,7

1 576,0 m²

PROJEKTANT GŁÓWNY
mgr inż. arch.
Wojciech Gawinowski
NR UPRAWNIENI
MPOIA/055/2010

PROJEKTANT SPRAWDZAJĄCY
-
NR UPRAWNIENI
-

PROJEKTANT
mgr inż. arch.
Karolina Kocyla
mgr inż. arch.
Magdalena Jaworska

**vos
tok
des
ign**

ul. Syrkomli 7/2
30-102 Kraków
www.vostok.design
573 260 59 81 NIP
info@vstok.eu
+48 500 254 099

BRANŻA
Architektura

FAZA
Program funkcjonalno- użytkowy

DATA
13.12.2022

INWESTOR
Gmina Sędziszów
ul. Dworcowa 20 Sędziszów 28-340

OBIEKT
0001

NR DZIAŁKI
1/7, 156/1, 156/32, 156/5, 156/11, 156/33

ADRES
ul. Dworcowa Sędziszów 28-340

INWESTYCJA
Opracowanie programu funkcjonalno-użytkowego oraz koncepcji programowo-przestrzennej parkingu przewidzianego do realizacji przy ulicy Dworcowej w Sędziszowie

RYSUNEK

Zagospodarowanie - poziom +1

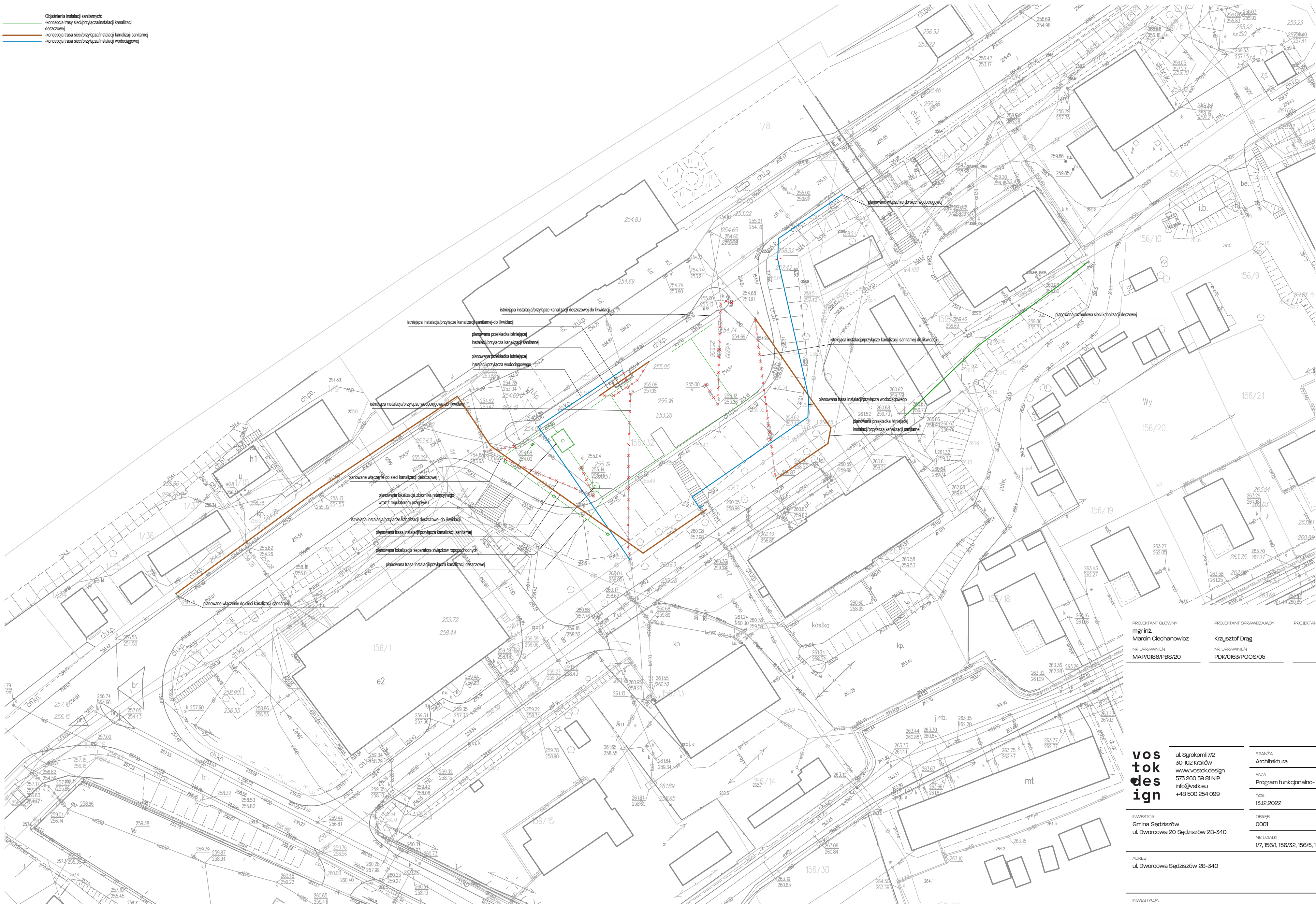
NR RYSUNKU
A.k.3.3SKALA
1:500

REWIZJA

STRONA

LEGENDA OPRAW:
G98 - Oprawa typ SIRIUS LED 330 840 3300lm 29W IP54
G93 - Oprawa typ FX35-P1517 0/100 IP54 2200 840 C2.5 OP DALI
G106 - Oprawa typ FX45-P2026 0/100 IP54 4000 840 C2.5 OP DALI
G130 - Oprawa typ Light Linear PT 3 Street and area luminaires LED 840 S3.5W T3 DALI, h=4m
G131 - Oprawa typ Light Linear PT 5 Street and area luminaires LED 840 2x53.5W T3 DALI, h=4m
G132 - Oprawa typ POSTE 3 LED 29W (h=1m)

Objaśnienia instalacji sanitarnych:
-konsepca trasy sieci przyłącza instalacji kanalizacji deszczowej
-konsepca trasa sieci przyłącza instalacji kanalizacji sanitarnej
-konsepca trasa sieci przyłącza instalacji wodociągowej



PROJEKTANT GŁÓWNY
mgr inż.
Marcin Ciechanowicz
NR UPRAWNIENI
MAP/0186/PBS/20

PROJEKTANT SPRAWDZAJĄCY
Krzysztof Drag
NR UPRAWNIENI
PDK/0163/POOS/05

PROJEKTANT

**vos
tok
des
ign**

ul. Syrkomli 7/2
30-102 Kraków
www.vostok.design
573 260 59 81 NIP
info@vstku.eu
+48 500 254 099

BRANŻA
Architektura

FAZA
Program funkcjonalno- użytkowy

DATA
13.12.2022

OBIEKT
0001

NR DZIAŁKI
1/7, 156/1, 156/32, 156/5, 156/11, 156/33

INWESTOR
Gmina Sędziszów
ul. Dworcowa 20 Sędziszów 28-340

ADRES
ul. Dworcowa Sędziszów 28-340

INWESTYCJA
Opracowanie programu funkcjonalno- użytkowego oraz koncepcji programowo-
przestrzennej parkingu przewidzianego do realizacji przy ulicy Dworcowej w Sędziszowie

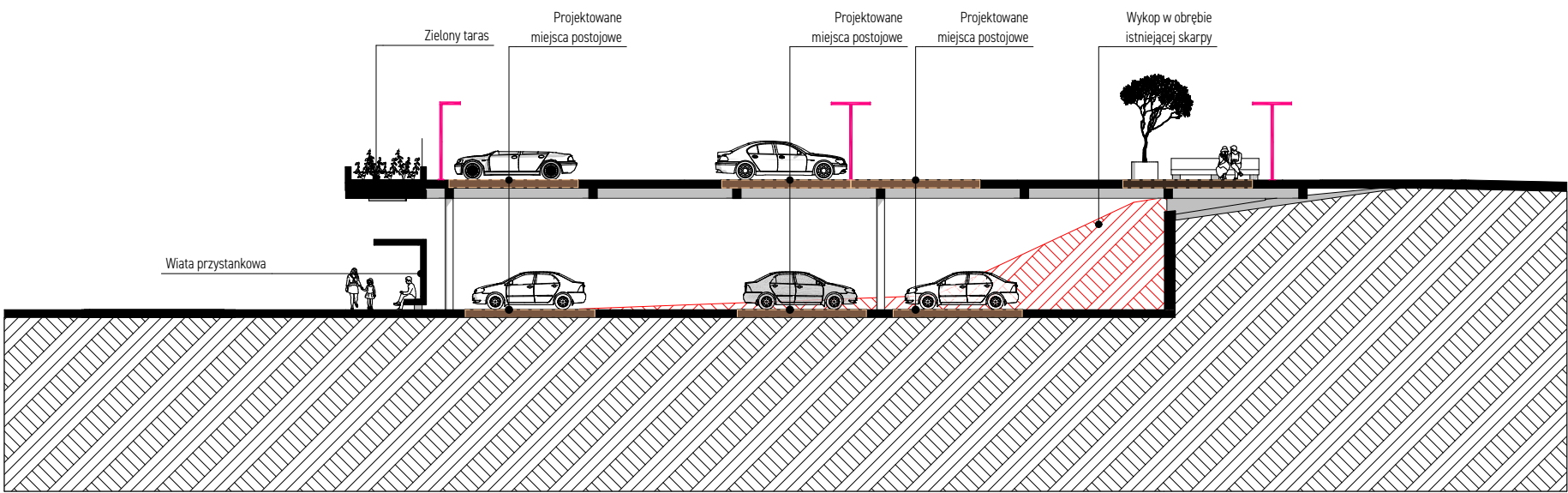
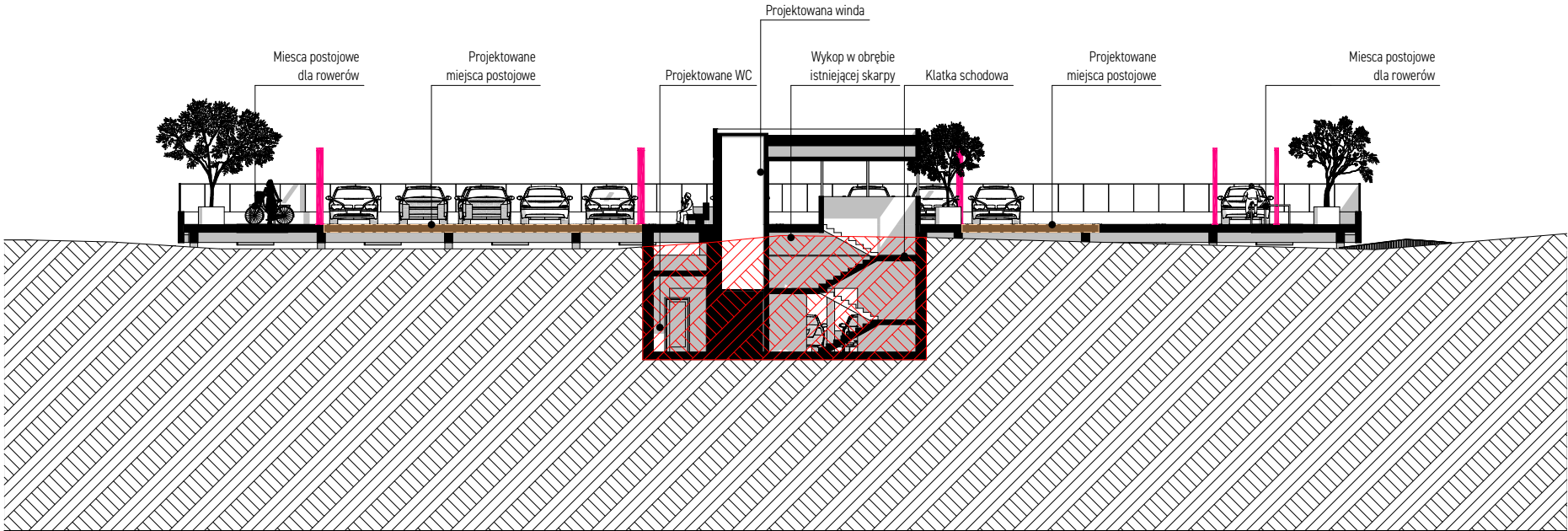
RYSUJEK
Koncepcja przebudowy infrastruktury wod-kan

NR RYSUNKU
A.k.3.4

SKALA
1:500

REWIZJA

STRONA



PROJEKTANT GŁÓWNY	PROJEKTANT SPRAWDZAJĄCY	PROJEKTANCI
mgr inż. arch. Wojciech Gawinowski	-	mgr inż. arch. Karolina Kocyła
NR UPRAWNIEŃ	NR UPRAWNIEŃ	mgr inż. arch. Magdalena Jaworska
MPOIA/055/2010	-	

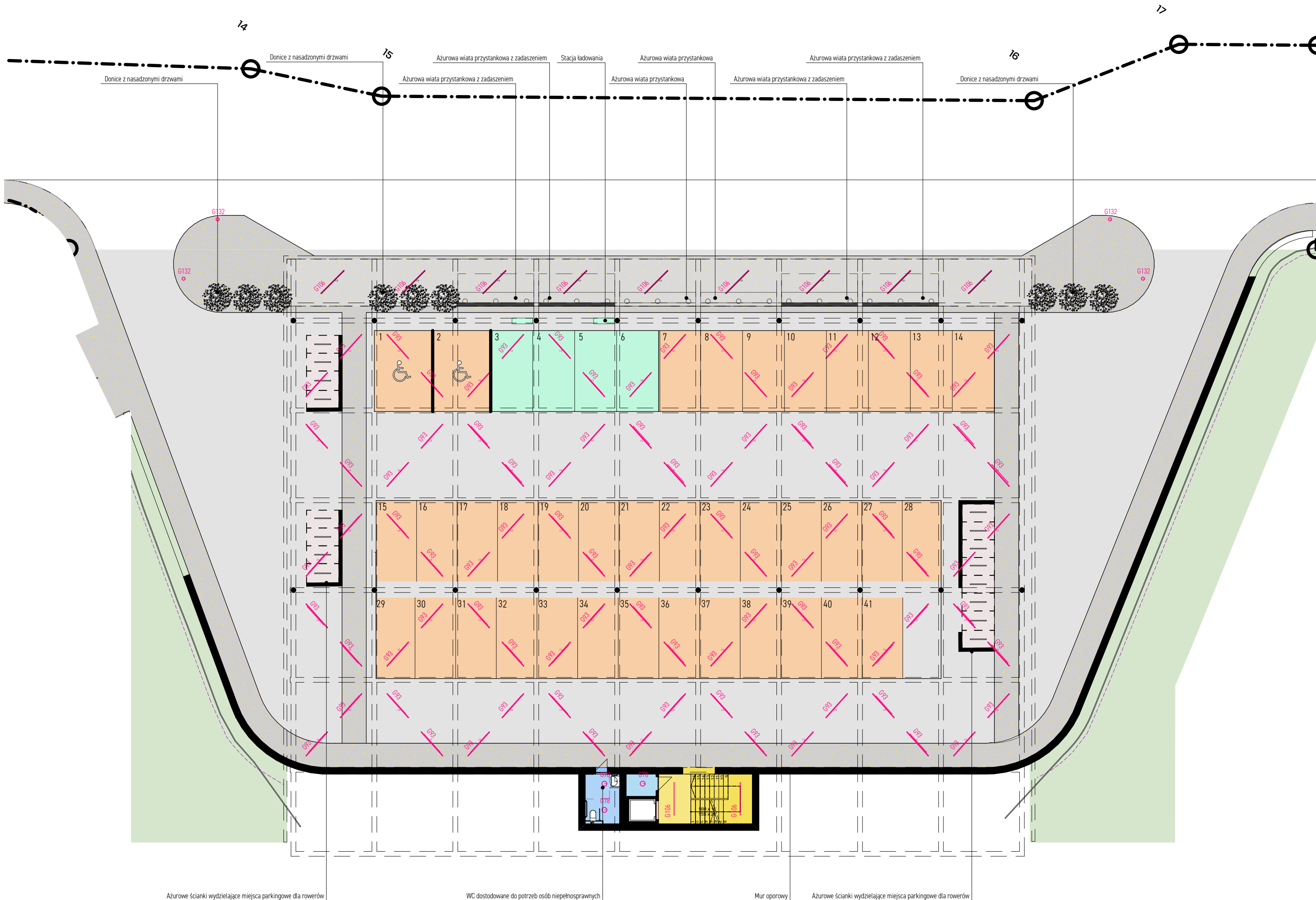
vos tok des ign	ul. Syrokomii 7/2 30-102 Kraków www.vostok.design 573 260 59 81 NIP info@vstkeu +48 500 254 099	BRANŻA Architektura
		FAZA Program funkcjonalno- użytkowy
		DATA sierpień 2022
		OBREB 0001
INWESTOR Gmina Sędziszów ul. Dworcowa 20 Sędziszów 28-340		NR DZIAŁKI 1/7, 156/1, 156/32, 156/5, 156/11, 156/33

ADRES ul. Dworcowa Sędziszów 28-340
--

INWESTYCJA Opracowanie programu funkcjonalno-użytkowego oraz koncepcji programowo-przestrzennej parkingu przewidzianego do realizacji przy ulicy Dworcowej w Sędziszowie

RYSUNEK Przekrój

NR RYSUNKU A.k.3.5	SKALA 1:250	REWIZJA	STRONA
-----------------------	----------------	---------	--------



- LEGENDA
- zakres opracowania
 - obszar oddziaływania inwestycji
 - granice oraz umery nowowydzielanych działek w ramach odrębnego opracowania
 - odległość 16 m granicy działki nr 156/32 od sąsiednich działek budowlanych
 - elementy do rozbiórki
 - likwidacja istniejącej sieci elektrycznej
 - projektowana balustrada wokół muru oporowego
 - powierzchnia biologicznie czynna
 - projektowana jezdnia drogi wewnętrznej
 - projektowane chodniki wzdłuż drogi wewnętrznej
 - projektowana powierzchnia utwardzona w obrębie parkingu
 - wyznaczone strefy dla ruchu pieszych w obrębie parkingu, malowane na kolor żółty
 - ciąg pieszo jezdny
 - projektowany chodnik
 - projektowane miejsca parkingowe
 - projektowane miejsca parkingowe przeznaczone dla samochodów elektrycznych
 - projektowane miejsca postojowe dla rowerów
 - klatka schodowa
 - winda
 - pom. porządkowe
 - WC
 - projektowana dobudowa - komórki lokatorskie
 - istniejąca nawierzchnia utwardzona do zachowania
 - Schody terenowe do remontu
 - Nawierzchnia do wyrównania i utwardzenia
 - projektowane oprawy oświetleniowe

PROJEKTANT GŁÓWNY mgr inż. arch. Wojciech Gawinowski	PROJEKTANT SPRAWDZAJĄCY -	PROJEKTANT mgr inż. arch. Karolina Kocyla
NR UPRAWNIENI MPOIA/055/2010	NR UPRAWNIENI -	mgr inż. arch. Magdalena Jaworska

vos tok des ign	ul. Syrokomli 7/2 30-102 Kraków www.vostok.design 573 260 59 81 NIP info@vstok.eu +48 500 254 099	BRANŻA Architektura
		FAZA Program funkcjonalno- użytkowy
		DATA 13.12.2022
INWESTOR Gmina Sędziszów ul. Dworcowa 20 Sędziszów 28-340	OBREB 0001	
	NR DZIAŁKI 1/7, 158/1, 158/32, 158/5, 158/11, 158/33	

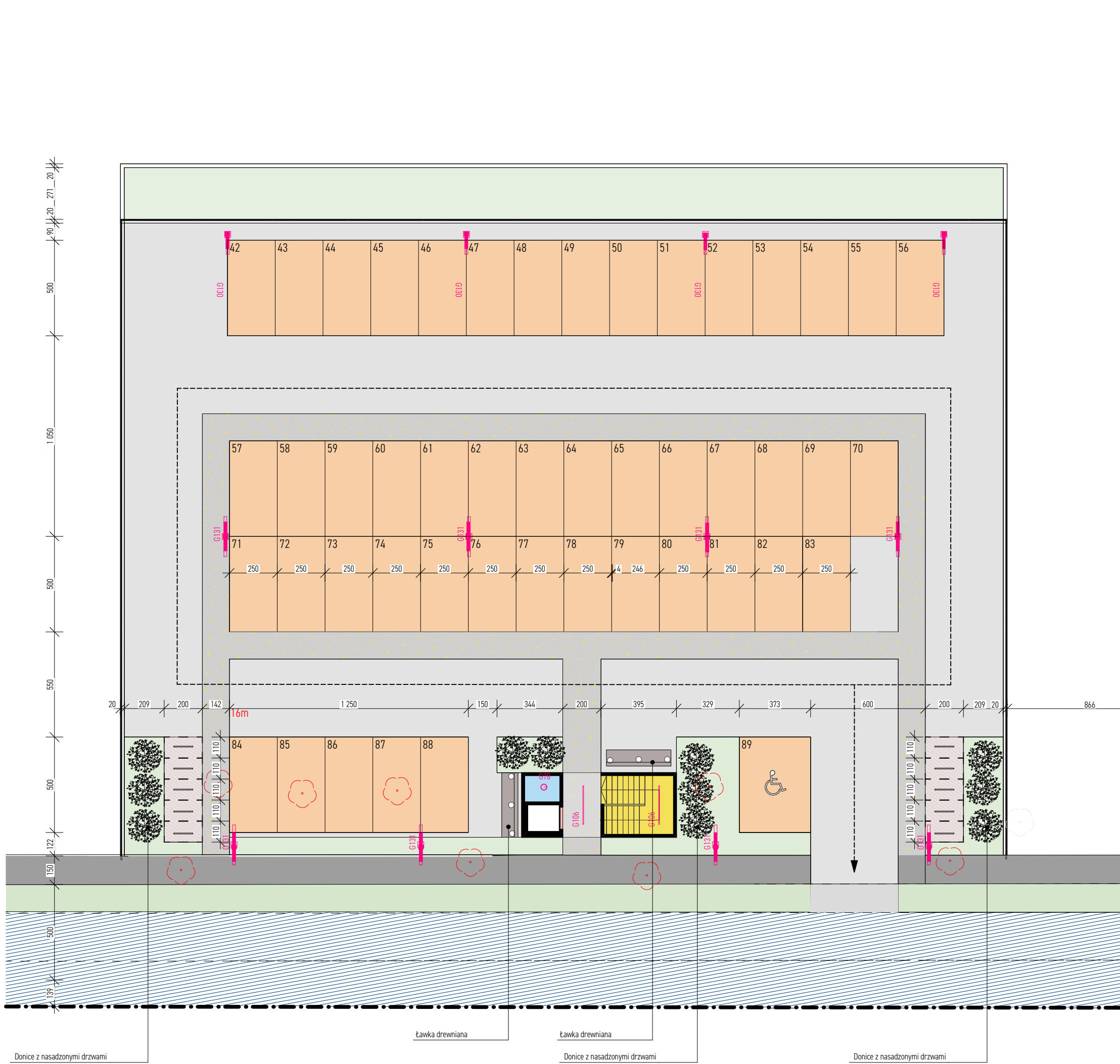
ADRES
ul. Dworcowa Sędziszów 28-340

INWESTYCJA
Opracowanie programu funkcjonalno-użytkowego oraz koncepcji programowo-przestrzennej parkingu przewidzianego do realizacji przy ulicy Dworcowej w Sędziszowie

RYSunek
Rzut parkingu - poziom 0

NR RYSUNKU A.k.3.6	SKALA 1:200, 1:500	REWIZJA	STRONA
-----------------------	-----------------------	---------	--------

LEGENDA OPRAW:
G78 - Oprawa typ SIRIUS LED 330 840 3300lm 29W IP54
G93 - Oprawa typ FX35-P1517 0/100 IP54 2200 840 C2.5 OP DALI
G106 - Oprawa typ FX45-P2026 0/100 IP54 4000 840 C2.5 OP DALI
G130 - Oprawa typ Light Linear PT 3 Street and area luminaires LED 840 S3.5W T3 DALI, h=4m
G131 - Oprawa typ Light Linear PT 5 Street and area luminaires LED 840 2x53.5W T3 DALI, h=4m
G132 - Oprawa typ POSTE 3 LED 29W (h=1m)



LEGENDA

- zakres opracowania
- obszar oddziaływania inwestycji
- granice oraz umery nowowydzielanych działek w ramach odrębnego opracowania
- odległość 16 m granicy działki nr 156/32 od sąsiednich działek budowlanych
- elementy do rozbiórki
- likwidacja istniejącej sieci elektrycznej
- projektowana balustrada wokół muru oporowego
- powierzchnia biologicznie czynna
- projektowana jezdnia drogi wewnętrznej
- projektowane chodniki wzdłuż drogi wewnętrznej
- projektowana powierzchnia utwardzona w obrębie parkingu
- wyznaczone strefy dla ruchu pieszych w obrębie parkingu, malowane na kolor żółty
- ciąg pieszo jezdny
- projektowany chodnik
- projektowane miejsca parkingowe
- projektowane miejsca parkingowe przeznaczone dla samochodów elektrycznych
- projektowane miejsca postojowe dla rowerów
- klatka schodowa
- winda
- pom. porządkowe
- WC
- projektowana dobudowa - komórki lokatorskie
- istniejąca nawierzchnia utwardzona do zachowania
- Schody terenowe do remontu
- Nawierzchnia do wyrównania i utwardzenia
- projektowane oprawy oświetleniowe

PROJEKTANT GŁÓWNY mgr inż. arch. Wojciech Gawinowski	PROJEKTANT SPRAWDZAJĄCY -	PROJEKTANCI mgr inż. arch. Karolina Kocyla
NR UPRAWNIENI MPOIA/055/2010	NR UPRAWNIENI -	mgr inż. arch. Magdalena Jaworska

vos tok des ign	ul. Syrokomi 7/2 30-102 Kraków www.vostok.design 573 260 59 81 NIP info@vstk.eu +48 500 254 099	BRANŻA Architektura
		FAZA Program funkcjonalno- użytkowy
		DATA 13.12.2022
		OBREB 0001
INWESTOR Gmina Sędziszów ul. Dworcowa 20 Sędziszów 28-340		NR DZIAŁKI 1/7, 156/1, 156/32, 156/5, 156/11, 156/33

ADRES
ul. Dworcowa Sędziszów 28-340

INWESTYCJA
Opracowanie programu funkcjonalno-użytkowego oraz koncepcji programowo-przestrzennej parkingu przewidzianego do realizacji przy ulicy Dworcowej w Sędziszowie

RYSunek

Rzut parkingu- poziom +1

NR RYSUNKU A.k.3.7	SKALA 1:200, 1:500	REWIZJA	STRONA
-----------------------	-----------------------	---------	--------

LEGENDA OPRAW:
G78 - Oprawa typ SIRIUS LED 330 840 3300lm 29W IP54
G93 - Oprawa typ FX35-P1517 0/100 IP54 2200 840 C2.5 OP DALI
G106 - Oprawa typ FX45-P2026 0/100 IP54 4000 840 C2.5 OP DALI
G130 - Oprawa typ Light Linear PT 3 Street and area luminaires LED 840 S3.5W T3 DALI, h=4m
G131 - Oprawa typ Light Linear PT 5 Street and area luminaires LED 840 2x53.5W T3 DALI, h=4m
G132 - Oprawa typ POSTE 3 LED 29W (h=1m)

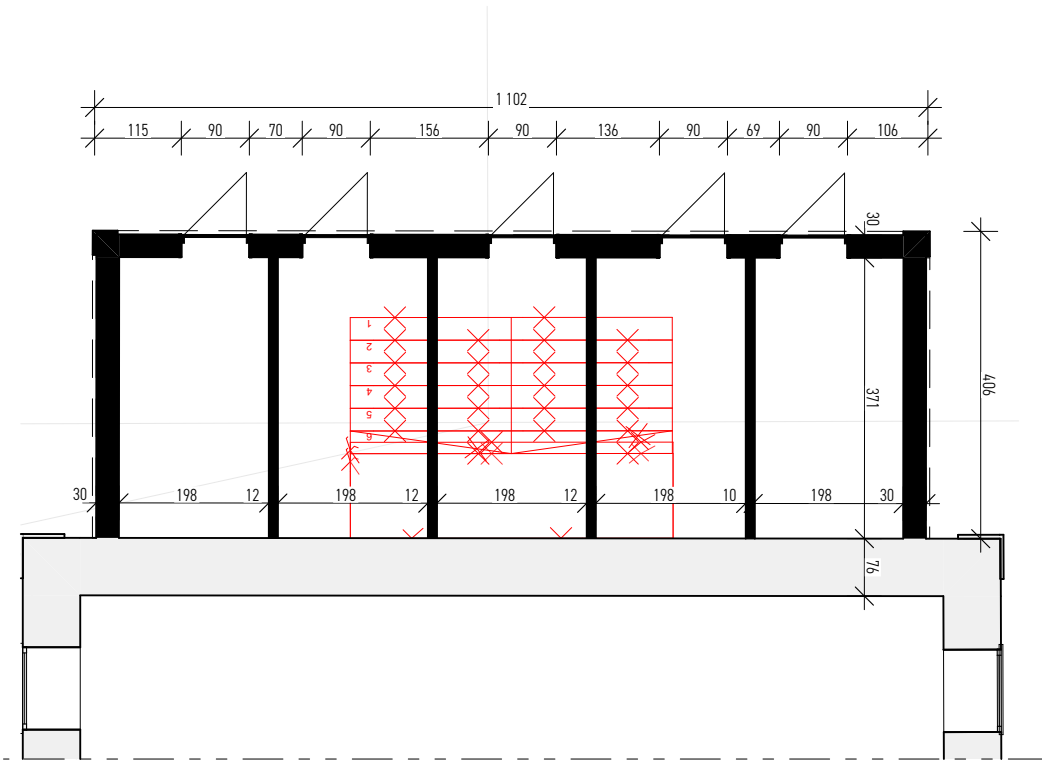


Projektowane komórki lokatorskie



Projektowane komórki lokatorskie

PROJEKTANT GŁÓWNY mgr inż. arch. Wojciech Gawinowski NR UPRAWNIEŃ MPOIA/055/2010	PROJEKTANT SPRAWDZAJĄCY - NR UPRAWNIEŃ -	PROJEKTANCI mgr inż. arch. Karolina Kocyla mgr inż. arch. Magdalena Jaworska
--	---	--



- OZNACZENIA DLA ŚCIAN I MURÓW
- ściany i mury istniejące
 - ściany i mury do rozbioru
 - ściany i mury nowo projektowane

vos tok des ign	ul. Syrokomi 7/2 30-102 Kraków www.vostok.design 573 260 59 81 NIP info@vstkeu +48 500 254 099	BRANŻA Architektura
		FAZA Program funkcjonalno- użytkowy
		DATA sierpień 2022
		OBREB 0001
INWESTOR Gmina Sędziszów ul. Dworcowa 20 Sędziszów 28-340		NR DZIAŁKI 1/7, 156/1, 156/32, 156/5, 156/11, 156/33

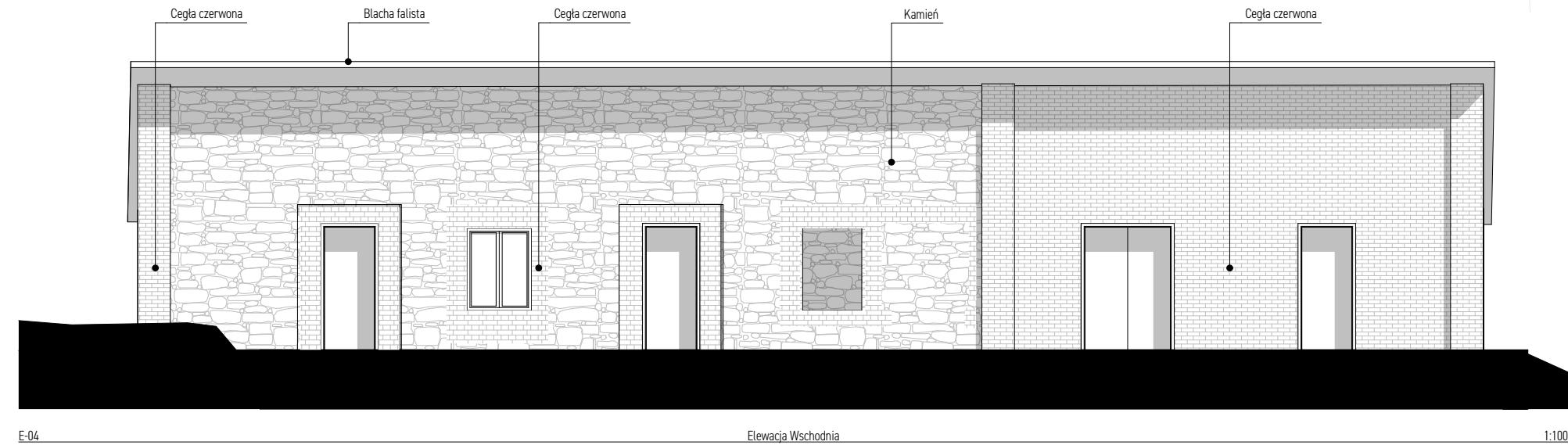
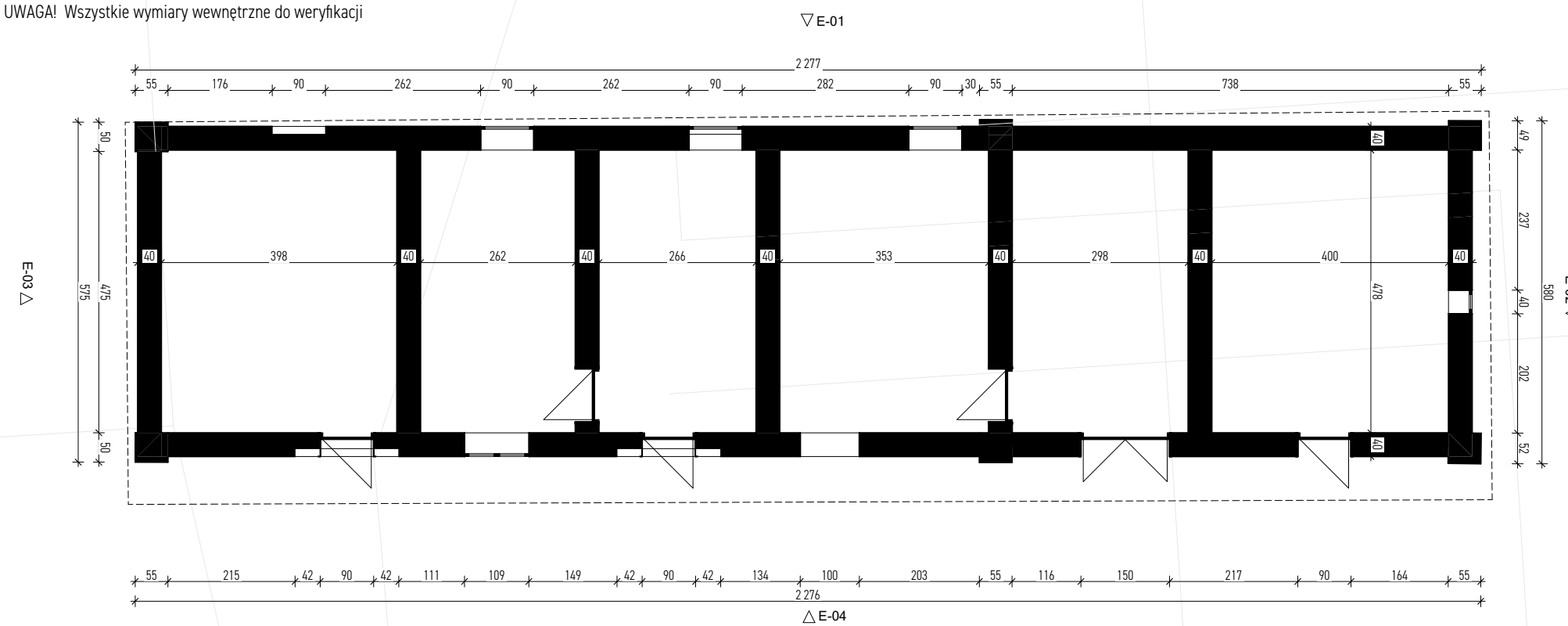
ADRES
ul. Dworcowa Sędziszów 28-340

INWESTYCJA
Opracowanie programu funkcjonalno-użytkowego oraz koncepcji programowo-przestrzennej parkingu przewidzianego do realizacji przy ulicy Dworcowej w Sędziszowie

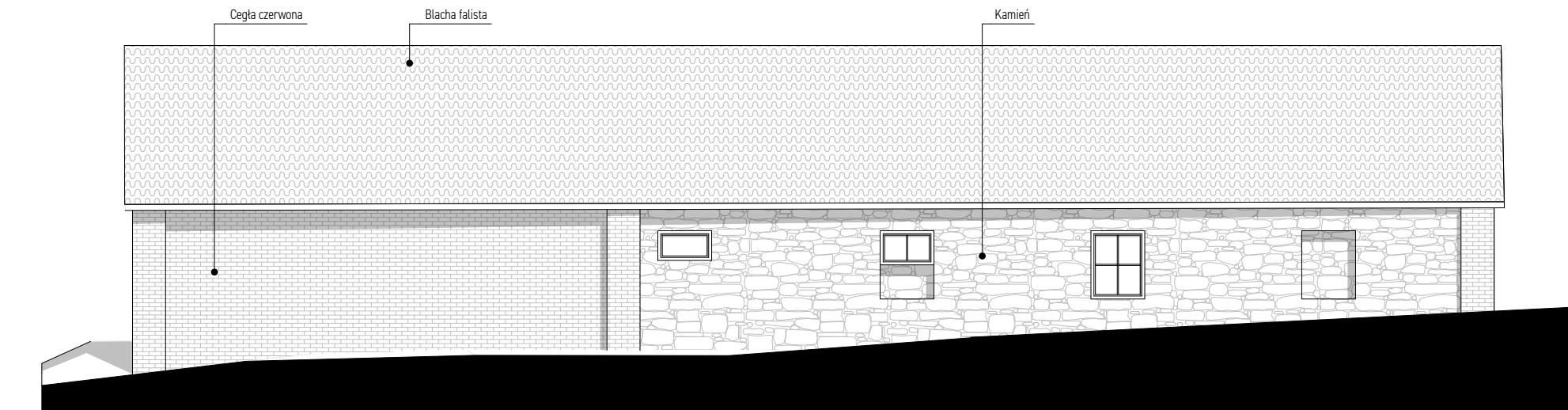
RYСУNEK
Komórki lokatorskie

NR RYSUNKU A.k.3.8	SKALA 1:100	REWIZJA	STRONA
-----------------------	----------------	---------	--------

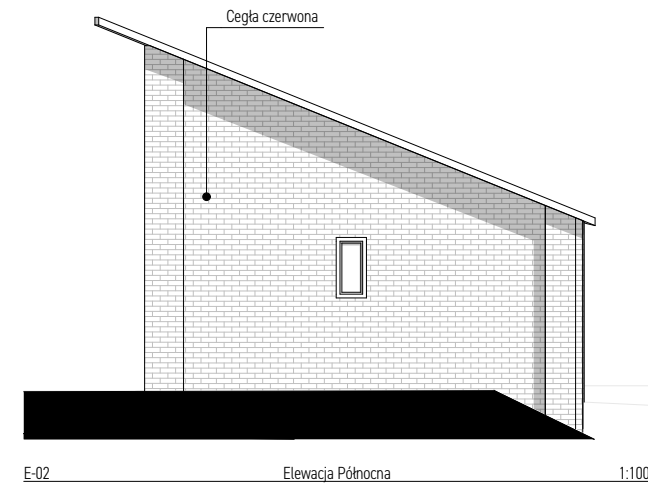
UWAGA! Wszystkie wymiary wewnętrzne do weryfikacji



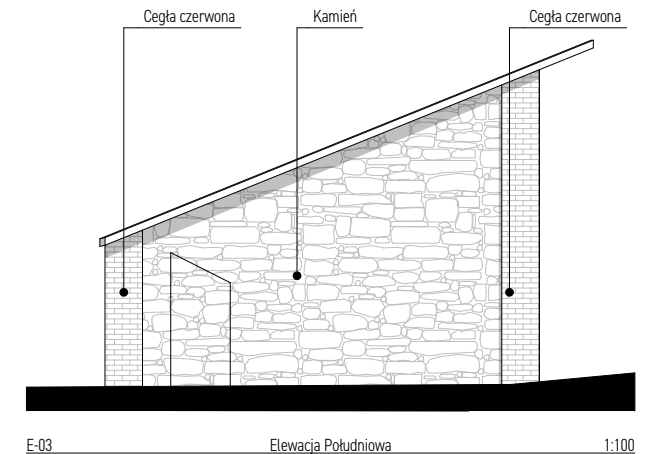
E-04 Elewacja Wschodnia 1:100



E-01 Elewacja Zachodnia 1:100



E-02 Elewacja Północna 1:100



E-03 Elewacja Południowa 1:100

PROJEKTANT GŁÓWNY mgr inż. arch. Wojciech Gawinowski NR UPRAWNIEŃ MPOIA/055/2010	PROJEKTANT SPRAWDZAJĄCY - NR UPRAWNIEŃ -	PROJEKTANCI mgr inż. arch. Karolina Kocyla mgr inż. arch. Magdalena Jaworska
--	---	--

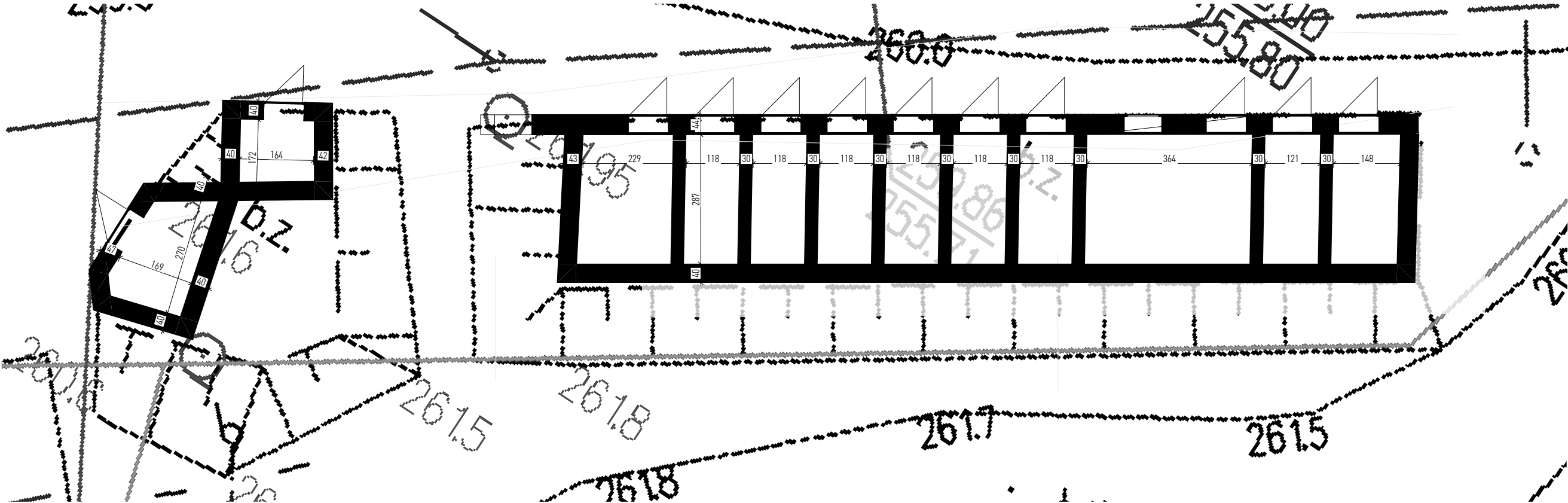
vos tok des ign	ul. Syrokomli 7/2 30-102 Kraków www.vostok.design 573 260 59 81 NIP info@vstkeu +48 500 254 099	BRANŻA Architektura
		FAZA Program funkcjonalno- użytkowy
		DATA sierpień 2022
		OBREB 0001
INWESTOR Gmina Sędziszów ul. Dworcowa 20 Sędziszów 28-340		NR DZIAŁKI 1/7, 156/1, 156/32, 156/5, 156/11, 156/33

ADRES
ul. Dworcowa Sędziszów 28-340

INWESTYCJA
Opracowanie programu funkcjonalno-użytkowego oraz koncepcji programowo-przestrzennej parkingu przewidzianego do realizacji przy ulicy Dworcowej w Sędziszowie

RYSUNEK
Budynek gospodarczy do rozbiórki

UWAGA! Wszystkie wymiary wewnętrzne do weryfikacji



PROJEKTANT GŁÓWNY mgr inż. arch. Wojciech Gawinowski NR UPRAWNIEŃ MPOIA/055/2010	PROJEKTANT SPRAWDZAJĄCY - NR UPRAWNIEŃ -	PROJEKTANCI mgr inż. arch. Karolina Kocyla mgr inż. arch. Magdalena Jaworska
--	---	--

vos tok des ign	ul. Syrokomi 7/2 30-102 Kraków www.vostok.design 573 260 59 81 NIP info@vstkeu +48 500 254 099	BRANŻA Architektura
		FAZA Program funkcjonalno- użytkowy
		DATA sierpień 2022
		OBREB 0001
INWESTOR Gmina Sędziszów ul. Dworcowa 20 Sędziszów 28-340		NR DZIAŁKI 1/7, 156/1, 156/32, 156/5, 156/11, 156/33

ADRES ul. Dworcowa Sędziszów 28-340
--

INWESTYCJA Opracowanie programu funkcjonalno-użytkowego oraz koncepcji programowo-przestrzennej parkingu przewidzianego do realizacji przy ulicy Dworcowej w Sędziszowie

RYSUNEK Ziemianki do rozbiórki

NR RYSUNKU A.k.3.10	SKALA 1:100, 1:15,73, 1:15,61	REWIZJA	STRONA
------------------------	----------------------------------	---------	--------



PROJEKTANT GŁÓWNY mgr inż. arch. Wojciech Gawinowski	PROJEKTANT SPRAWDZAJĄCY -	PROJEKTANCI mgr inż. arch. Karolina Kocyla
NR UPRAWNIEŃ MPOIA/055/2010	NR UPRAWNIEŃ -	mgr inż. arch. Magdalena Jaworska

vos tok des ign	ul. Syrokomi 7/2 30-102 Kraków www.vostok.design 573 260 59 81 NIP info@vstkeu +48 500 254 099	BRANŻA Architektura
		FAZA Program funkcjonalno- użytkowy
		DATA sierpień 2022
		OBREB 0001
	NR DZIAŁKI 1/7, 156/1, 156/32, 156/5, 156/11, 156/33	

INWESTOR Gmina Sędziszów ul. Dworcowa 20 Sędziszów 28-340	ADRES ul. Dworcowa Sędziszów 28-340
INWESTYCJA Opracowanie programu funkcjonalno-użytkowego oraz koncepcji programowo-przestrzennej parkingu przewidzianego do realizacji przy ulicy Dworcowej w Sędziszowie	

RYSUNEK Widok 3D	NR RYSUNKU A.k.3.11	SKALA 1:2,74	REWIZJA	STRONA
---------------------	------------------------	-----------------	---------	--------



PROJEKTANT GŁÓWNY	PROJEKTANT SPRAWDZAJĄCY	PROJEKTANCI
mgr inż. arch.	-	mgr inż. arch.
Wojciech Gawinowski	-	Karolina Kocyła
NR UPRAWNIEŃ	NR UPRAWNIEŃ	mgr inż. arch.
MPOIA/055/2010	-	Magdalena Jaworska

vos tok des ign	ul. Syrokomi 7/2 30-102 Kraków www.vostok.design 573 260 59 81 NIP info@vstkeu +48 500 254 099	BRANŻA Architektura
		FAZA Program funkcjonalno- użytkowy
		DATA sierpień 2022
		OBREB 0001
INWESTOR		NR DZIAŁKI
Gmina Sędziszów		1/7, 156/1, 156/32, 156/5, 156/11, 156/33
ul. Dworcowa 20 Sędziszów 28-340		
ADRES		
ul. Dworcowa Sędziszów 28-340		
INWESTYCJA		
Opracowanie programu funkcjonalno-użytkowego oraz koncepcji programowo-przestrzennej parkingu przewidzianego do realizacji przy ulicy Dworcowej w Sędziszowie		
RYSUNEK		
Widok 3D		
NR RYSUNKU	SKALA	REWIZJA
A.k.3.12	1:2,74	STRONA



PROJEKTANT GŁÓWNY mgr inż. arch. Wojciech Gawinowski	PROJEKTANT SPRAWDZAJĄCY -	PROJEKTANCI mgr inż. arch. Karolina Kocyła
NR UPRAWNIEŃ MPOIA/055/2010	NR UPRAWNIEŃ -	mgr inż. arch. Magdalena Jaworska

vos tok des ign	ul. Syrokomi 7/2 30-102 Kraków www.vostok.design 573 260 59 81 NIP info@vstkeu +48 500 254 099	BRANŻA Architektura
		FAZA Program funkcjonalno- użytkowy
		DATA sierpień 2022
		OBREB 0001
INWESTOR Gmina Sędziszów ul. Dworcowa 20 Sędziszów 28-340	NR DZIAŁKI 1/7, 156/1, 156/32, 156/5, 156/11, 156/33	
ADRES ul. Dworcowa Sędziszów 28-340		
INWESTYCJA Opracowanie programu funkcjonalno-użytkowego oraz koncepcji programowo-przestrzennej parkingu przewidzianego do realizacji przy ulicy Dworcowej w Sędziszowie		
RYSUNEK Widok 3D		
NR RYSUNKU A.k.3.13	SKALA 1:2,74	REWIZJA STRONA



PROJEKTANT GŁÓWNY	PROJEKTANT SPRAWDZAJĄCY	PROJEKTANCI
mgr inż. arch.	-	mgr inż. arch.
Wojciech Gawinowski	-	Karolina Kocyła
NR UPRAWNIEŃ	NR UPRAWNIEŃ	mgr inż. arch.
MPOIA/055/2010	-	Magdalena Jaworska

vos tok des ign	ul. Syrokomi 7/2 30-102 Kraków www.vostok.design 573 260 59 81 NIP info@vstkeu +48 500 254 099	BRANŻA Architektura
		FAZA Program funkcjonalno- użytkowy
		DATA sierpień 2022
		OBREB 0001
INWESTOR		NR DZIAŁKI
Gmina Sędziszów		1/7, 156/1, 156/32, 156/5, 156/11, 156/33
ul. Dworcowa 20 Sędziszów 28-340		
ADRES		
ul. Dworcowa Sędziszów 28-340		
INWESTYCJA		
Opracowanie programu funkcjonalno-użytkowego oraz koncepcji programowo-przestrzennej parkingu przewidzianego do realizacji przy ulicy Dworcowej w Sędziszowie		
RYSUNEK		
Widok 3D		
NR RYSUNKU	SKALA	REWIZJA
A.k.3.14	1:2,74	STRONA